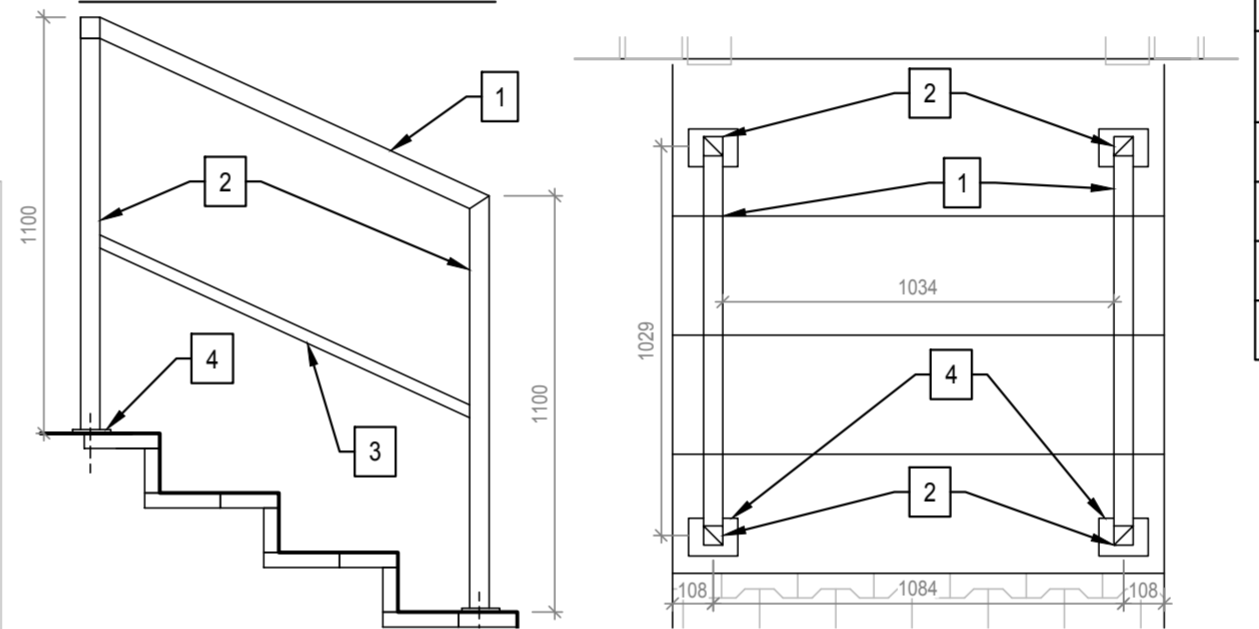


ZÁBRADLÍ - 1:20



VÝPIS MATERIÁLU - KOMPOZITNÍ CELEK Z3			
POL.	OZNAČENÍ	PROFIL	POZNÁMKA
1	ZÁBRADLÍ VODOROVNÉ, SVISLÉ	D - PROFIL, STR 50 x 50/5	madlo
2	SLOUPEK	ST 51 x 51/6	-
3	ZÁBRADLÍ VODOROVNÉ, SVISLÉ	kruh, trubka RT 32/3	vodorovná výplň
4	KOTEVNÍ PATKA	NEREZOVÁ KOTEVNÍ PAKTA	VČETNĚ NEREZ KOTEVNÍHO MATERIÁLU

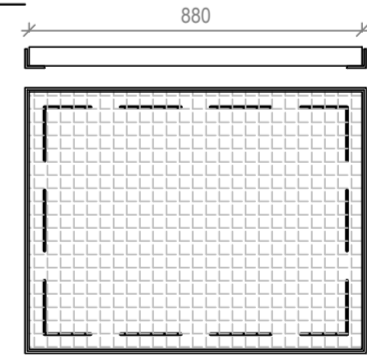
## LEGENDA VÝKRESU

- ŽEBŘÍKY**
- POUŽITÁ OCEL JE NEREZOVÁ TŘÍDY DIN AISI 316 L, DIN 14404,
  - POKLOP - TYP VaK
  - POKLOP JE Z NEREZOVÉ OCELI TŘÍDY AISI 316 L, DIN 14404, VODOTĚSNÝ A PRACHOTĚSNÝ
  - POKLOP BUDE BEZ PANTŮ, S 2x MADLEM NA VYNDÁNÍ
  - VČETNĚ DODÁVKY KOTEVNÍCH PRVKŮ (NEREZOVÉ), PRYŽOVÉ TĚSNĚNÍ SPÁRY POKLOP x DLAŽBA
  - VÝROBNÍ DOKUMENTACI ZAJISTÍ ZHOTOVITEL. POKLOPY MUSÍ BÝT POCHOZÍ.

- KOMPOZITY**
- KOMPOZITNÍ L PROFILY TVOŘÍ RÁM, KOTVENÉ DO PODLAHY HMOŽDINKOU A VRUTY.
  - VÝROBNÍ DOKUMENTACI ZAJISTÍ ZHOTOVITEL. KOMPOZITY MUSÍ BÝT POCHOZÍ, S MINIMÁLNÍ NOSNOSTÍ UŽITNÉHO NORMOVÉHO ZATÍŽENÍ 300 kg/m2.

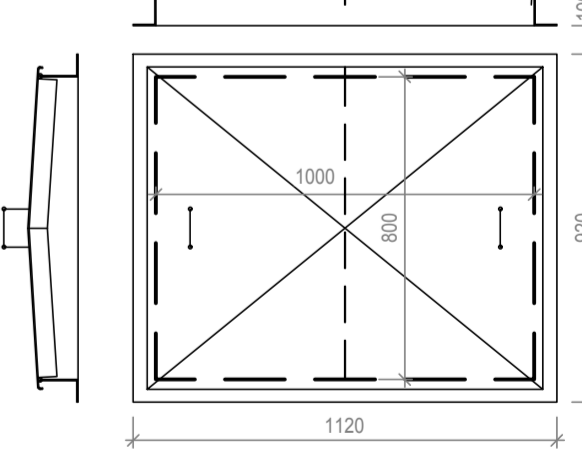
## SCHEMA POROROŠTU

1:20



## SCHEMA POKLOPU

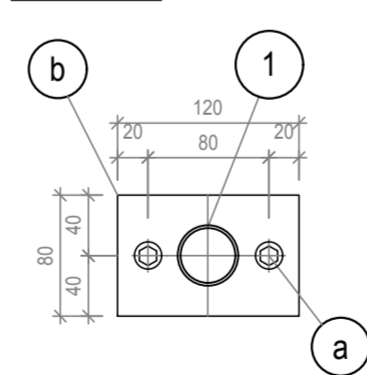
1:20



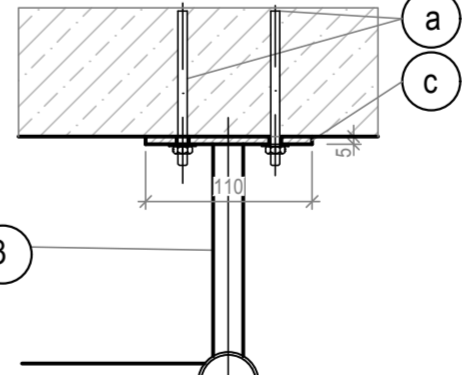
VÝPIS MATERIÁLU - ŽEBŘÍK Z1 - NEREZ						
POL.	PROFIL	DÉLKA (mm)	Ks	HMOTN. (kg/m')	HMOTN. (kg/ celkem)	POZNÁMKA
1	ŠTĚŘIN Ø40 x 2	1875	2	1,90	7,13	
2	PŘÍČEL Ø25 x 2	405	8	1,15	3,73	
3	ÚCHYT ŽEBŘÍKU Ø 25 x 2	166	2	1,13	0,38	
4	MADLO Ø40 x 2	200	2	1,90	0,76	
5	VENKOVNÍ MADLO Ø40 x 2	2465	2	1,90	9,37	
				CELKEM	21,37	

VÝPIS MATERIÁLU - ŽEBŘÍK Z2 - NEREZ						
POL.	PROFIL	DÉLKA (mm)	Ks	HMOTN. (kg/m')	HMOTN. (kg/ celkem)	POZNÁMKA
1	ŠTĚŘIN Ø40 x 2	1940	2	1,90	7,37	
2	PŘÍČEL Ø25 x 2	405	8	1,15	3,73	
3	ÚCHYT ŽEBŘÍKU Ø 25 x 2	166	2	1,13	0,38	
4	MADLO Ø40 x 2	200	2	1,90	0,76	
5	ODNIMATELNÉ MADLO Ø33,7 x 2	1290	2	1,59	4,10	2x PLECH P2, NEREZ, ZARÁŽKA PRO MADLA
				CELKEM	16,34	

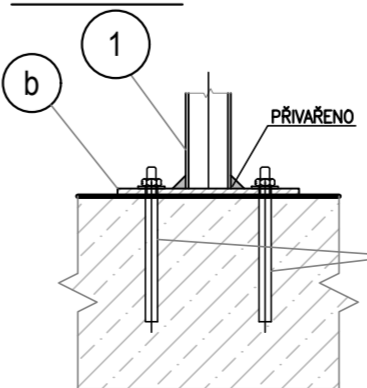
DETAIL A  
MĚR. 1:5  
PŮDORYS



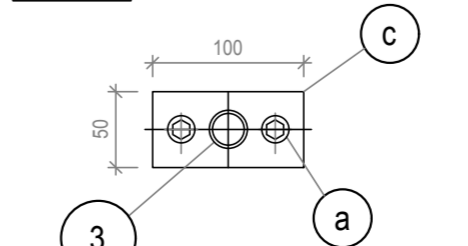
DETAIL B  
MĚR. 1:5  
VODOROVNÝ ŘEZ



SVISLÝ ŘEZ



POHLED



		<b>VODOHOSPODÁŘSKÉ INŽENÝRSKÉ SLUŽBY a.s.</b>	
Křížová 47, 150 00 PRAHA 5			
Vypracoval: Ing. L. Havránek		Hlavní inž. projektu: Ing. M. Butor	
Projektant: Ing. L. Havránek		Ved. ateliéru: Ing. M. Butor	
Investor: Vodovody a kanalizace Mladá Boleslav, a.s., Čechova 1151, Mladá Boleslav		Datum: leden 2016	
		Stupeň: DŮR/DSP/DPS	
		Formát: 6A4	
VÝKRES ŽEBŘÍKŮ A POKLOPŮ		Zak. číslo: VIS 3/15 - 014	
		Měřítko: Číslo přílohy: 1:50 D.2.11	